

<b>T1</b>	MEGLÉVŐ CSERÉPFEDÉS ÁTRAKVA LÉCEZÉS 3 CM 5 CM 1 RTG VÍZZÁRÓ FÓLIA MEDIFOL TOP 270 6 CM SZARUFAMELÉS LÉCCSEL 15 CM MEGLÉVŐ SZARUFA	<b>T2</b>	MEGLÉVŐ CSERÉPFEDÉS ÁTRAKVA LÉCEZÉS 3 CM 5 CM 1 RTG VÍZZÁRÓ FÓLIA MEDIFOL TOP 270 6 CM SZARUFAMELÉS LÉCCSEL 15 CM MEGLÉVŐ SZARUFÁ	<b>T3</b>	MEGLÉVŐ CSERÉPFEDÉS ÁTRAKVA LÉCEZÉS 3 CM 5 CM 1 RTG VÍZZÁRÓ FÓLIA MEDIFOL TOP 270 6 CM SZARUFAMELÉS LÉCCSEL 15 CM MEGLÉVŐ SZARUFA 3 CM LÉCEZÉS KÖZÖTTI ROCKWOOL DELTAROCK 1 RTG PÁRAFÉK FÓLIA MASTERPLAST ISOFLEX ALU-PZ 1,25 CM GIPSZKARTON	<b>T4</b>	2 CM RITKÍTOTT DESZKÁZAT 1 RTG VÍZZÁRÓ FÓLIA MEDIFOL TOP 270 6 CM FOGÓFA EMELES KÖZÖTTI ROCKWOOL DELTAROCK 15 CM FAGERENDÁK KÖZÖTTI ROCKWOOL DELTAROCK 5 CM LÉCEZÉS KÖZÖTTI ROCKWOOL DELTAROCK 1 RTG PÁRAFÉK FÓLIA MASTERPLAST ISOFLEX ALU-PZ 1,25 CM GIPSZKARTON
-----------	---	-----------	---	-----------	---	-----------	---

<b>F1</b>	0,5 CM VÉKONY VAKOLAT BAUMIT SILIKÁT TOP 20 CM BAUMIT StarTherm GRAFIT REFLEX 32-34 CM MEGLÉVŐ VAKOLT FALAZAT	<b>F2</b>	0,5 CM LÁBAZATI VÉKONYVAKOLAT 19 CM BAUMIT XPS HŐSZIGETELÉS 1 RTG HEG. VÍZSZIG.ISO LINE GRUND 3,5 ELAST 32-34 CM VAKOLAT SIMÍTÁS MEGLÉVŐ FALAZAT	<b>F3</b>	15 CM MOSOTT KAVICS 1 RTG DRÉN LEMEZ 20 CM BAUMIT XPS HŐSZIGETELÉS 1 RTG HEG. VÍZSZIG.ISO LINE GRUND 3,5 ELAST 32-34 CM VAKOLAT SIMÍTÁS MEGLÉVŐ FALAZAT	<b>P5</b>	2 CM FAGYALLO KERÁMIA BURK. + SIMÍTÁS 6 CM ALJZATBETON C 16/20-X0b/HV 15 CM KAVICSFELTÖLTÉS
-----------	---	-----------	--	-----------	--	-----------	---

<b>P1*</b>	2 CM ALJZATSIMÍTÁS + GRESLAP BURKOLAT 6 CM ALJZATBETON C 16/20-X0b/HV 1 RTG PÁRAZ. FÓLIA LB-KNAUF VÁLÁSZTÓ FÓLIA 6 CM HŐSZIGETELÉS AUSTROTHERM AT-N100 1 RTG HEG. VÍZSZIG.ISO LINE GRUND 3,5 ELAST 1 RTG TAPADÓ HÍD MEGLÉVŐ, MEGMARADÓ KERÁMIA LAPBURKOLAT	<b>P2</b>	MEGLÉVŐ LAP/PARKETTA BONTÁSA 1,5 CM BURKOLAT LAMINÁLT PARKETTA 0,5 CM PE 25 EXTRUDÁLT POLIETILÉN HAB ALÁTÉTEL 2 CM ALJZATKIEGYENLÍTÉS BURK. BONTÁS UTÁN (MEGLÉVŐ ALJZATBETON) (MEGLÉVŐ V.B. FÖDÉM)	<b>P3</b>	MEGLÉVŐ LAP/PARKETTA BONTÁSA 1,5 CM BURKOLAT LAMINÁLT PARKETTA 0,5 CM PE 25 EXTRUDÁLT POLIETILÉN HAB ALÁTÉTEL 2 CM ALJZATKIEGYENLÍTÉS BURK. BONTÁS UTÁN (MEGLÉVŐ ALJZATBETON) (MEGLÉVŐ V.B. FÖDÉM)	<b>P4</b>	MEGLÉVŐ KERÁMIALAP BURK. BONTÁSA UTÁN 1,5 CM FAGYALLO GRESLAP BURKOLAT 1 RTG KENT SZIGETELÉS 1,5 CM ALJZATKIEGYENLÍTÉS MEGLÉVŐ V.B. FÖDÉMSZERKEZET
------------	--	-----------	---	-----------	---	-----------	--

<b>P1*</b>	10 CM MEGLÉVŐ TELJES PADLÓSZERK. ELBONTÁSA UTÁN 2 CM ALJZATSIMÍTÁS + GRESLAP BURKOLAT 6 CM ALJZATBETON C 16/20-X0b/HV 1 RTG PÁRAZ. FÓLIA LB-KNAUF VÁLÁSZTÓ FÓLIA 6 CM HŐSZIGETELÉS AUSTROTHERM AT-N100 1 RTG HEG. VÍZSZIG.ISO LINE GRUND 3,5 ELAST 6 CM ALJZATBETON 15 CM KAVICS
------------	---

HŐSZIGETELÉS	KAVICSBETON	POROTHERM FALAZAT	NYÍLÁSBEFALAZÁS
XPS HŐSZIGETELÉS	SZERKEZETI VASBETON	ZSALUKÓ	BONTÁS
MEGLÉVŐ SZERKEZET	KAVICSFELTÖLTÉS	TERMETT TALAJ	BONTÁS

**MEGJEGYZÉSEK**

**A rétegrendeket lásd az A1 metszeten!**

A kivitelezés a rajz szerinti I. és II. ütem szerint valósul meg. Mivel számos szerkezet feltárása nem történt meg, így a kivitelezési megkezdése előtt szükséges a kívánt feltárásokat elvégezni.

A padlóburkolatok elbontása után az aljzatkiegyenlítést úgy kell elkészíteni, hogy az új padlóburkolatok egy-egy szinten egy magasságba kerüljenek és csatlakozzanak az érkező lépcsőburkolatokhoz.

A meglévő belső lépcsők építetői kérésre megmaradnak, a burkolataikkal együtt. Az I. ütem pince padlójára új, vízszigeteléssel és hőszigeteléssel ellátott padlószervezet kerül.

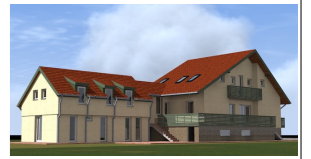
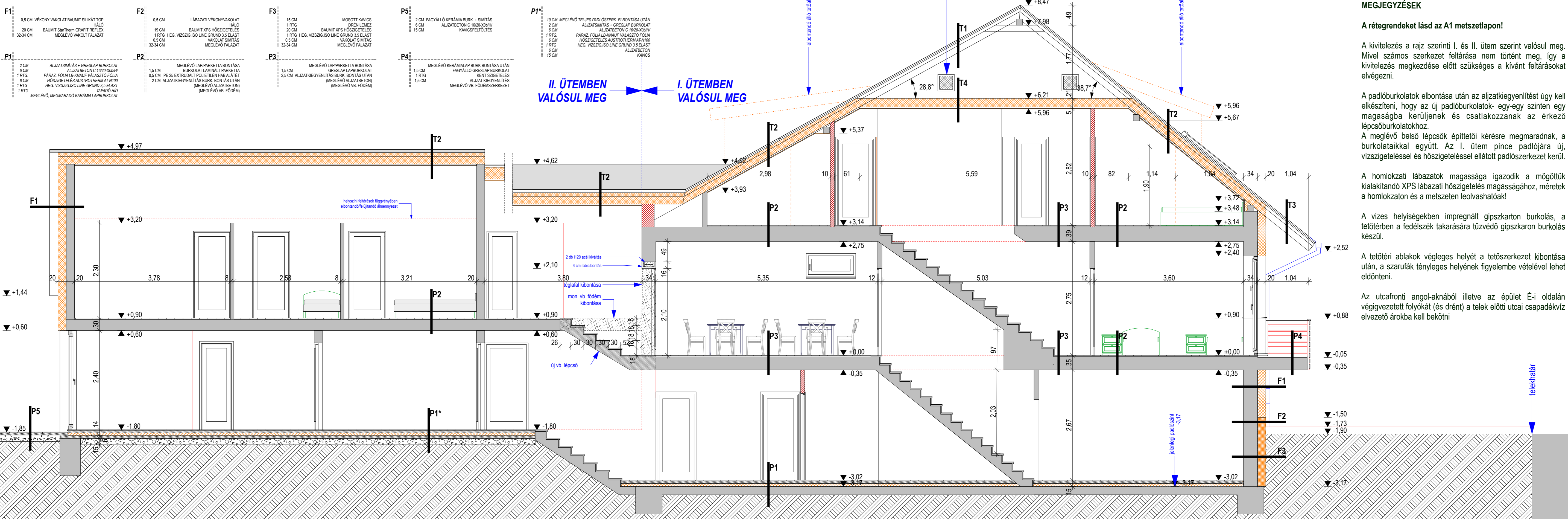
A homlokzati lábazatok magassága igazodik a mögöttük kialakítandó XPS lábazati hőszigetelés magasságához, méretek a homlokzaton és a metszeten leolvashatóak!

A vizes helyiségekben impregnált gipszkarton burkolás, a tetőtérben a fedélszék takarására tűzvédő gipszkarton burkolás készül.

A tetőtéri ablakok végleges helyét a tetőszerkezet kibontása után, a szarufák tényleges helyének figyelembe vételével lehet eldönteni.

Az utcafronti angol-aknából illetve az épület É-i oldalán végigvezetett folyókát (és drént) a telek előtti utcai csapadékvíz elvezető árokba kell bekötni

**II. ÜTEMBEN VALÓSUL MEG**      **I. ÜTEMBEN VALÓSUL MEG**



**MEGLÉVŐ ÜDÜLŐ ÁTALAKÍTÁSA**

8630 Balatonboglár, Tulipán u. 25.

HRSZ: 1172

ÉPÍTÉSZ MUNKAKÖZI KIVETELI TERV

M 1:50

Tervszám: 398/2018      2018. 03. 04.

**A1 METSZET**

**É-KT.11**

Megbízó:  
Országos Lengyel Önkormányzat  
1102 Budapest, Alkotás u. 10.

Feladó építész tervező:

KOÓS MIKLÓS      É1 02-0124

*Miklós Koós*

A terv szerzői jogvédelem alatt áll, annak bármilyen módosítása, továbbtervezése, print vagy webes publikálása a szerzői jogi törvény szerint csak a szerzői jog tulajdonosának a hozzájárulásával lehetséges!

Építész tervező:

KOÓS ÉPÍTÉSZIRODA KFT.  
H - 7627 PÉCS, KERT UTCA 6.  
TELEFONSZÁM +36 72 515 886  
info@koos.hu      www.koos.hu  
MEK cégnyilvántartás: C-2-623

koos.hu



Az tervi QR kód tartalmazza az elérhetőségeket, melyet egy erre alkalmas (tablett)kézbe vehető eszközrel lehet elolvasni.