

MEGJEGYZÉSEK

A rétegrendeket lásd az A1 metszletlapon!

A kivitelezés a rajz szerinti I. és II. ütem szerint valósul meg. Mivel számos szerkezet feltárása nem történt meg, így a kivitelezés megkezdése előtt szükséges a kívánt feltárásokat elvégezni.

A padlóburkolatok elbontása után az aljzatkiegyenlítést úgy kell elkészíteni, hogy az új padlóburkolatok- egy-egy szinten egy magaságba kerüljenek és csatlakozzanak az érkező lépcsőburkolatokhoz.

A meglévő belső lépcsők építetői kérésre megmaradnak, a burkolataikkal együtt. Az I. ütem pince padlójára új, vízszigeteléssel és hőszigeteléssel ellátott padló szerkezet kerül.

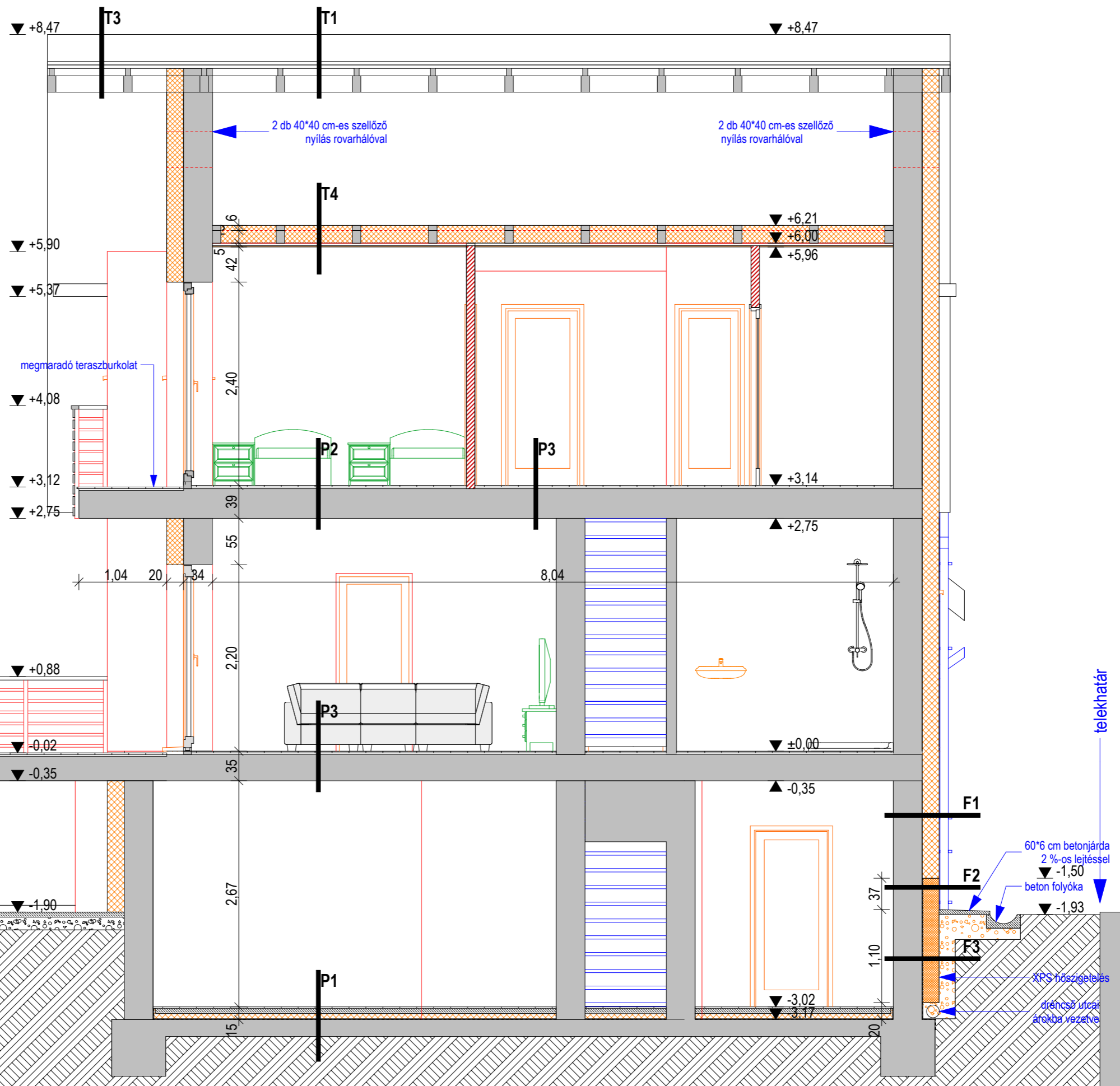
A homlokzati lábazatok magassága igazodik a mögöttük kialakítandó XPS lábazati hőszigetelés magasságához, méretek a homlokzaton és a metszeten leolvashatóak!

A vizes helyiségekben impregnált gipszkarton burkolás, a tetőtérben a fedélszék takarására tűzvédő gipszkarton burkolás készül.

A tetőtéri ablakok végleges helyét a tetőszerkezet kibontása után, a szarufák tényleges helyének figyelembe vételével lehet eldönteni.

Az utcáfronti angol-aknából illetve az épület É-i oldalán végigvezetett folyókát (és drént) a telek előtti utcai csapadékvíz elvezető árokba kell bekötni

	HŐSZIGETELÉS		KAVICSBETON		POROTHERM FALAZAT		NYÍLÁSBEFALAZÁS
	XPS HŐSZIGETELÉS		SZERKEZETI VASBETON		ZSALUKŐ		BONTÁS
	MEGLÉVŐ SZERKEZET		KAVICSFELTÖLTÉS		TERMETT TALAJ		BONTÁS



MEGLÉVŐ ÜDÜLŐ ÁTALAKÍTÁSA

8630 Balatonboglár, Tulipán u. 25.

HRSZ. 1172

ÉPÍTÉSZ MUNKAKÖZI KIVITELI TERV

M 1:50

Tervszám : 398/2018 2018. 03. 04.

A2 METSZET

É-KT.12

Megbízó:
Országos Lengyel Önkormányzat
1102 Budapest, Állomás u. 10.

Felelős építész tervező :
KOÓS MIKLÓS É1 02-0124

Miklós Koós

A terv szerzői jogvédelem alatt áll, annak bármilyen módosítása, továbbtervezése, print vagy webes publikálása a szerzői jogi törvény szerint csak a szerzői jog tulajdonosának a hozzájárulásával lehetséges!

építész tervező:
KOÓS ÉPÍTÉSZIRODA KFT.
H - 7627 PÉCS, KERT UTCA 6.
TELEFONSZÁM +36 72 515 886
info@koos.hu www.koos.hu
MÉK cégnyilvántartás: C-2-623

koos.hu
érdeklődőknek | építkezőknek | építészeknek



Az fenti QR kód tartalmazza az elérhetőségeinket, melyet egy erre alkalmas (telefon)készülékkel megjeleníthet és eltárolhat