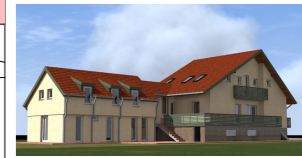
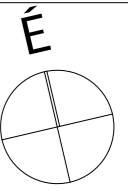


PINCE BRUTTÓ SZINTTERÜLETE:
 PINCE ÖSSZES HASZNOS ALAPTERÜLET: A épület 143,06 + B épület 65,83 = 209,89 m²



**MEGLÉVŐ ÜDÜLŐ
 ÁTALAKÍTÁSA**

8630 Balatonboglár, Tulipán u. 25.

HRSZ. 1172

ÉPÍTÉSZ MUNKAKÖZI KIVITELI TERV

M 1:50, 1:100

Tervszám : 398/2018 2018. 02. 28.

**PINCE ALAPRAJZ
 A ép.**

É-KT.2

Megbízó:
 Országos Lengyel Önkormányzat
 1102 Budapest, Állomás u. 10.

Felelős építész tervező :
KOÓS MIKLÓS É1 02-0124

Miklós Koós

KIVITELÉZÉSRE NEM ALKALMAS,
 MUNKAKÖZI TERV

A terv szerzői jogvédelem alatt áll, annak bármilyen módosítása, továbbtervezése, print vagy webes publikálása a szerzői jogi törvény szerint csak a szerzői jog tulajdonosának a hozzájárulásával lehetséges!

Építész tervező:
KOÓS ÉPÍTÉSZIRODA KFT.
 H - 7627 PÉCS, KERT UTCA 6.
 TELEFONSZÁM +36 72 515 886
 info@koos.hu www.koos.hu
 MÉK cégnyilvántartás: C-2-623

koos.hu
 érdeklődőknek | építkezőknek | építészeknek

