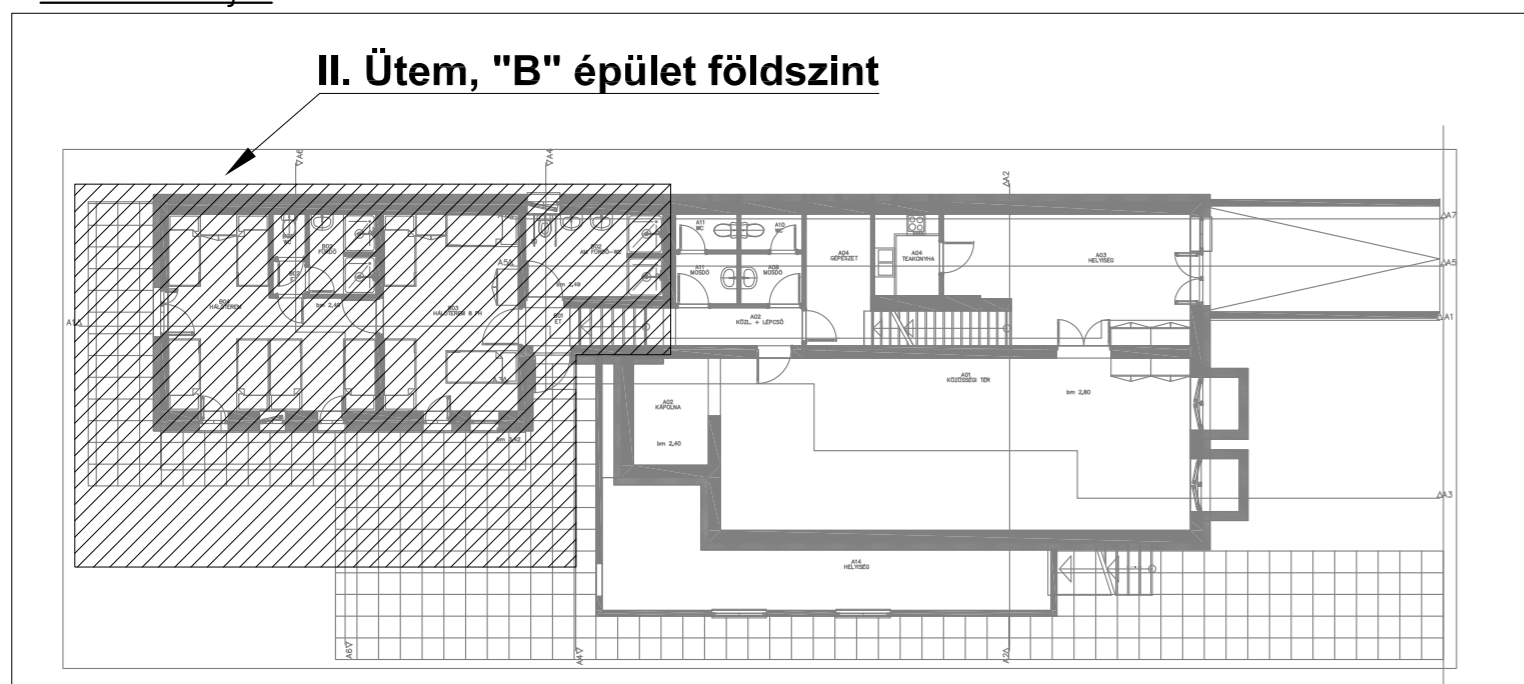


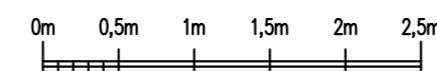
Jelmagyarázat:

- 2P+F csatlakozóaljzat, süllyesztett 65-ös dobozba szerelve, földelt, In=16A, min. IP20 védeeltséggel, fehér, többszörös jelölésnél sorolókerettel. Típus: Schneider, Asfora.
- 2P+F csatlakozóaljzat, süllyesztett 65-ös dobozba szerelve, földelt, In=16A, IP44 védeeltséggel, csapófedeles kivitelben, fehér, többszörös jelölésnél sorolókerettel. Típus: Schneider, Asfora.
- Egysarkú kapcsoló, süllyesztett 65-ös dobozba szerelve, In=10A, IP20 védeeltséggel, fehér. Típus: Schneider, Asfora.
- Kétsarkú kapcsoló, süllyesztett 65-ös dobozba szerelve, In=10A, IP44 védeeltséggel, fehér. Típus: Schneider, Asfora.
- Háromsarkú kapcsoló, süllyesztett 65-ös dobozba szerelve, In=16A, 3P, IP20 védeeltséggel, fehér. Típus: Schneider, Merten (MTN311300 + MTN432219 + MTN478119).
- Csillárkapcsoló, süllyesztett 65-ös dobozba szerelve, In=10A, min. IP20 védeeltséggel, fehér. Típus: Schneider, Asfora.
- Váltókapcsoló, süllyesztett 65-ös dobozba szerelve. In=10A, IP20 védeeltséggel, fehér. Típus: Schneider, Asfora.
- Keresztváltó kapcsoló, süllyesztett 65-ös dobozba szerelve. In=10A, min. IP20 védeeltséggel. Típus: Schneider, Asfora.
- Kétsarkú váltókapcsoló, süllyesztett 65-ös dobozba szerelve, In=10A, IP44 védeeltséggel, fehér. Típus: Schneider, Asfora.
- Dupla váltókapcsoló süllyesztett 65-ös dobozba szerelve. In=10A, IP20 védeeltséggel, fehér. Típus: Schneider, Asfora.
- Falon kívüli, tokozott terheléskapcsoló, ki-be, 3p 32A, IP65 védeeltséggel. Típus: GMCP1.
- Nyomókapcsoló, süllyesztett 65-ös dobozba szerelve, In=10A, IP44 védeeltséggel, fehér. Típus: Schneider, Asfora.
- Mennyezetre / oldalfalra szerelt kompakt fénycsöves lámpatest, elektronikus előfétellel, opál burás, IP20 védeeltséggel, 2x18W. Típus: Simotrade, STKBO-218, vagy ezzel műszakilag egyenértékű.
- Mennyezetre / oldalfalra szerelt kompakt fénycsöves lámpatest, elektronikus előfétellel, opál burás, IP54 védeeltséggel, 2x18W. Típus: Simotrade, Aqua 2xE27, vagy ezzel műszakilag egyenértékű.
- Homlokzatra szerelt kültéri falikar, lefele álló, fekete fém, üveg burával, E27-es foglalatú. Típus: Rabalux, Velenca (1x18W kompakt fénycsövel), vagy ezzel műszakilag egyenértékű.
- Fénycsöves tükörvilágító lámpatest 1x14W, falon kívüli kivitel, IP44 védeeltséggel, beépített kapcsolóval. Típus: Simotrade, Viviana 1x14W, vagy ezzel műszakilag egyenértékű.
- Mennyezetre/oldalfalra szerelt, állandó üzemi, LED-es irányfény lámpatest, 1 óra áthidalással, akkumulátorral, IP20, láthatóság: 24m, piktogrammal. Típus: Simovill, S-SIGNAL GK, vagy ezzel műszakilag egyenértékű.
- Mennyezetre szerelt biztonsági világító lámpatest, pánik elleni világítására, akkumulátorral és 150 lm-es LED fényforrással, 1h készenléti idővel, IP20 védeeltséggel, "fém" optikával. Típus: Simovill, S-VIALED VMS, vagy ezzel műszakilag egyenértékű.
- Egy-, ill. háromfázisú erősáramú 1P+N+PE kiállítás fix beépítésű berendezés számára.
- Erősáramú/ gyengeáramú felszálló/érkező nyomvonal.
- Erősáramú elosztóberendezés.
- Erősáramú védőcsöves nyomvonal.
- Erősáramú nyomvonal, betonfödémbe ágyazottan, réselve, annak helyreállításával [MM Fal (Cu) 3x1,5mm²].
- Erősáramú nyomvonal, hőszigetelésben vezetve, MÜII védőcsövesben.
- Gyengeáramú kiállítás
- EPH bekötés

Átnézeti rajz:



Megjegyzések:
 Összetartozó tervek: tartalomjegyzék szerint.
 Érintésvédelem: Nullázás, TN-S rendszer, EPH hálózattal kiegészítve az MSZ 60364 szabvány szerint.
 A terven jelölt nyomvonalak egy lehetséges megoldást adnak.



Villamos tervező: Takács Kristóf egyéni vállalkozó 7624 Pécs, Szigeti út 4/B 9.em 2. takacs.kristof.89@gmail.com 30/433 6641		Rajzszám: V-04
Megrendelő: Országos Lengyel Önkormányzat 1102 Budapest, Állomás u. 10.		Törzsszám: 001/2018
Tárgy: 8630 Balatonboglár, Tulipán u. 25. alatti meglévő üdülő épületek átalakítása villamos kiviteli tervdokumentáció		Tervlejtő: KIVITELI TERV
"B" ÉPÜLET FÖLDSZINTI ERŐSÁRAMÚ VILLAMOS HÁLÓZATA		Méretarány: M=1:50
Villamos tervező: Takács Kristóf	Építész tervező: Kócs Miklós	Lap mérete: A2
V 02-01391	É 02-0124	Dátum: 2018.02.28.
Státusz tervező:	Gépész tervező: Köröstyös Imre Géza	Módszertanok: