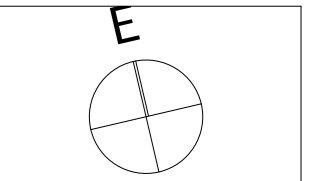
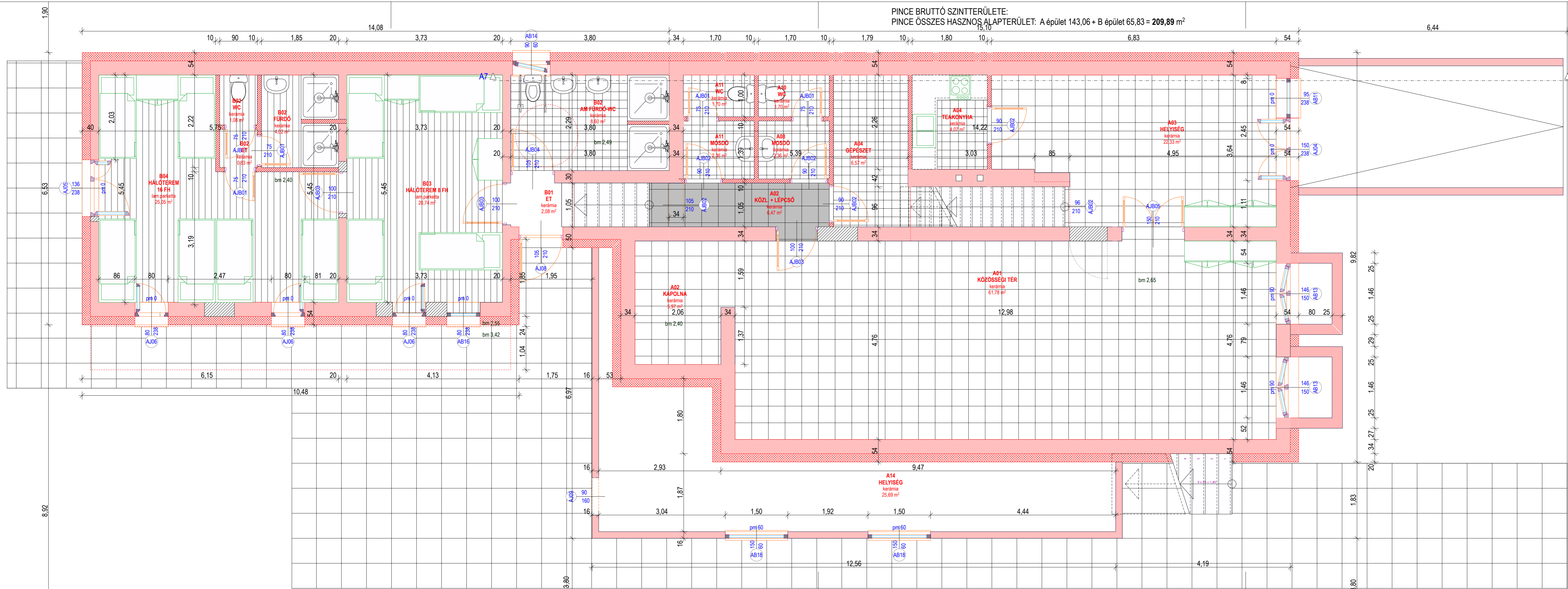


PINCE BRUTTÓ SZINTTERÜLETE:  
 PINCE ÖSSZES HASZNOS ALAPTERÜLET: A épület 143,06 + B épület 65,83 = 209,89 m<sup>2</sup>



**MEGLÉVŐ ÜDÜLŐ  
 ÁTALAKÍTÁSA**

8630 Balatonboglár, Tulipán u. 25.

HRSZ: 1172

ÉPÍTÉSZ MUNKAKÖZI KIVITELI TERV

M 1:50, 1:100

Tervszám: 398/2018 2018. 02. 28.

**PINCE  
 ALAPRAJZA A+B**

**É-KT.4**

Megbízó:  
 Országos Lengyel Önkormányzat  
 1102 Budapest, Aloms u. 10.

Felelős építész tervező:

KOÓS MIKLÓS É1 02-0124

*Miklós Koós*

KIVITELÉSZRE NEM ALKALMAS,  
 MUNKAKÖZI TERV

A terv szerzői jogvédelem alatt áll, annak bármilyen módosítása, továbbtervezése, print vagy webes publikálása a szerző jogi törvény szerint csak a szerző jog tulajdonosának a hozzájárulásával lehetséges!

Építész tervező:

**KOÓS ÉPÍTÉSZIRODA KFT.**  
 H - 7627 PÉCS, KERT UTCA 6.  
 TELEFONSZÁM +36 72 515 886  
 info@koos.hu www.koos.hu  
 MÉK cégnyilvántartás: C-2-623

**koos.hu**  
 érekezőcsatornák | építkezéseink | építésszolgálatok

