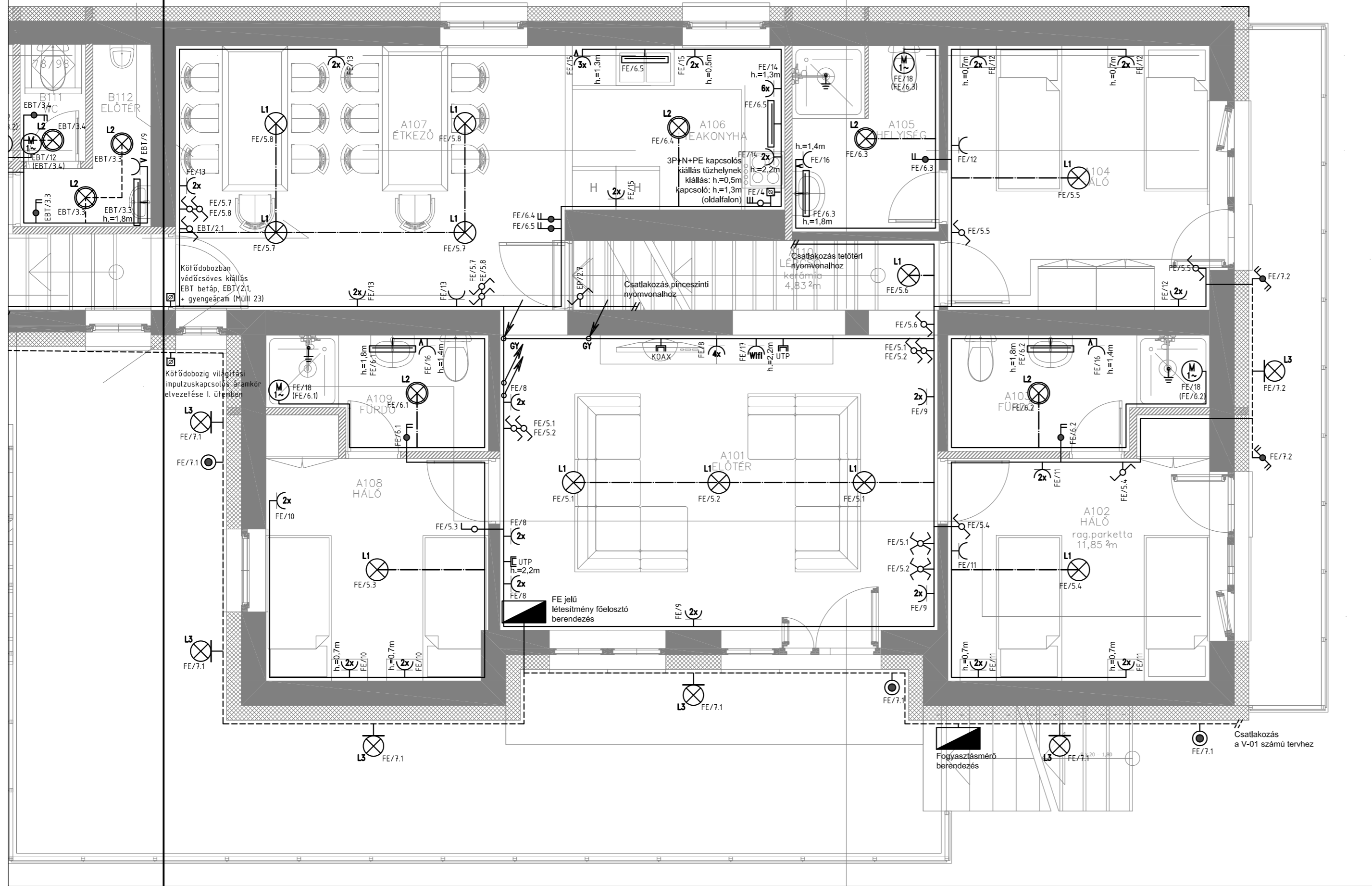


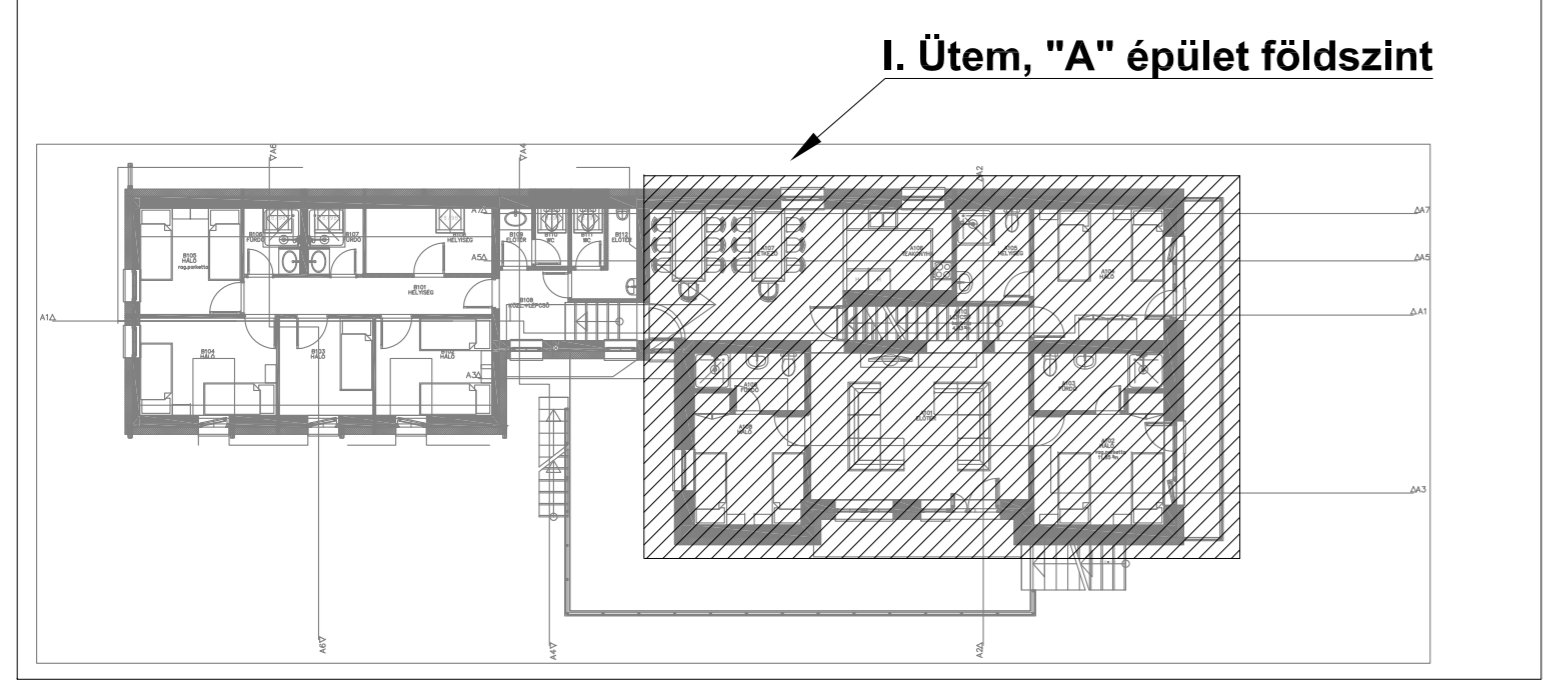
II. ütem I. ütem



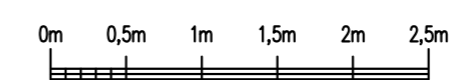
Jelmagyarázat:

- 2P+F csatlakozóaljzat, süllyesztett 65-ös dobozba szerelve, földelt, In=16A, min. IP20 védelemmel, fehér, többszörös jelölésnél sorolókerettel. Típus: Schneider, Asfora.
- 2P+F csatlakozóaljzat, süllyesztett 65-ös dobozba szerelve, földelt, In=16A, IP44 védelemmel, csapófedeles kivitelben, fehér, többszörös jelölésnél sorolókerettel. Típus: Schneider, Asfora.
- Egysarkú kapcsoló, süllyesztett 65-ös dobozba szerelve, In=10A, IP20 védelemmel, fehér. Típus: Schneider, Asfora.
- Kétsarkú kapcsoló, süllyesztett 65-ös dobozba szerelve, In=10A, IP44 védelemmel, fehér. Típus: Schneider, Asfora.
- Háromsarkú kapcsoló, süllyesztett 65-ös dobozba szerelve, In=16A, 3P, IP20 védelemmel, fehér. Típus: Schneider, Merten (MTN311300 + MTN432219 + MTN478119).
- Csillárkapcsoló, süllyesztett 65-ös dobozba szerelve, In=10A, min. IP20 védelemmel, fehér. Típus: Schneider, Asfora.
- Váltókapcsoló, süllyesztett 65-ös dobozba szerelve, In=10A, IP20 védelemmel, fehér. Típus: Schneider, Asfora.
- Keresztváltó kapcsoló, süllyesztett 65-ös dobozba szerelve, In=10A, min. IP20 védelemmel. Típus: Schneider, Asfora.
- Kétsarkú váltókapcsoló, süllyesztett 65-ös dobozba szerelve, In=10A, IP44 védelemmel, fehér. Típus: Schneider, Asfora.
- Dupla váltókapcsoló süllyesztett 65-ös dobozba szerelve, In=10A, IP20 védelemmel, fehér. Típus: Schneider, Asfora.
- Falon kívüli, tokozott terheléskapcsoló, ki-be, 3p 32A, IP65 védelemmel. Típus: GMCP1.
- Nyomókapcsoló, süllyesztett 65-ös dobozba szerelve, In=10A, IP44 védelemmel, fehér. Típus: Schneider, Asfora.
- Mennyezetre / oldalfalra szerelt kompakt fénycsöves lámpatest, elektronikus előtéttel, opál burás, IP20 védelemmel, 2x18W. Típus: Simotrade, STKBO-218, vagy ezzel műszakilag egyenértékű.
- Mennyezetre / oldalfalra szerelt kompakt fénycsöves lámpatest, elektronikus előtéttel, opál burás, IP54 védelemmel, 2x18W. Típus: Simotrade, Aqua 2xE27, vagy ezzel műszakilag egyenértékű.
- Homlokzatra szerelt kültéri falikar, lefele álló, fekete fém, üveg burával, E27-es foglalat. Típus: Rabalux, Velence (1x18W kompakt fénycsővel), vagy ezzel műszakilag egyenértékű.
- Fénycsöves tükrövilágító lámpatest 1x14W, falon kívüli kivitel, IP44 védelemmel, beépített kapcsolóval. Típus: Simotrade, Viviana 1x14W, vagy ezzel műszakilag egyenértékű.
- Egy-, ill. háromfázisú erősáramú 1P+N+PE kiállítás fix beépítésű berendezés számára.
- Erősáramú/ gyengeáramú felszálló/érkező nyomvonal.
- Erősáramú elosztóberendezés.
- Erősáramú védőcsöves nyomvonal.
- Erősáramú nyomvonal, betonfödémbe ágyazottan, részelve, annak helyreállításával [MM Fal (Cu) 3x1,5mm²].
- Erősáramú nyomvonal, hőszigetelésben vezetve, MÜLL védőcsőben.
- Gyengeáramú kiállítás
- EPH bekötés

Átnézeti rajz:



Megjegyzések:
 Összetartozó tervek: tartalomjegyzék szerint.
 Érintésvédelem: Nullázás, TN-S rendszer, EPH hálózattal
 Kiegészítve az MSZ 60364 szabvány szerint.
 A terven jelölt nyomvonalak egy lehetséges megoldást adnak.



Villamos tervező: Takács Kristóf egyéni vállalkozó 7624 Pécs, Szigeti út 4/B 9.em 2. takacs.kristof.89@gmail.com 30/433 6641		Rözsorszám: V-02	
Megrendelő: Országos Lengyel Önkormányzat 1102 Budapest, Állomás u. 10.		Törzsszám: 001/2018	
Tárgy: 8630 Balatonboglár, Tulipán u. 25. alatti meglévő üdülő épületek átalakítása villamos kiviteli tervdokumentáció		Tervleírás: KIVITELI TERV	
"A" ÉPÜLET FÖLDSZINTI ERŐSÁRAMÚ VILLAMOS HÁLÓZATA		Méretarány: M=1:50	
Villamos tervező: Takács Kristóf V 02-01391	Építész tervező: Koós Miklós É 02-0124	Statikus tervező: Kőröstyén Imre Géza 02-0725, 02-51180	Gyengeáramú villamos tervező: Kőröstyén Imre Géza 02-0725, 02-51180
Lap mérete: A2		Dátum: 2018.02.28.	
Módosítások:		Működési feltételek:	