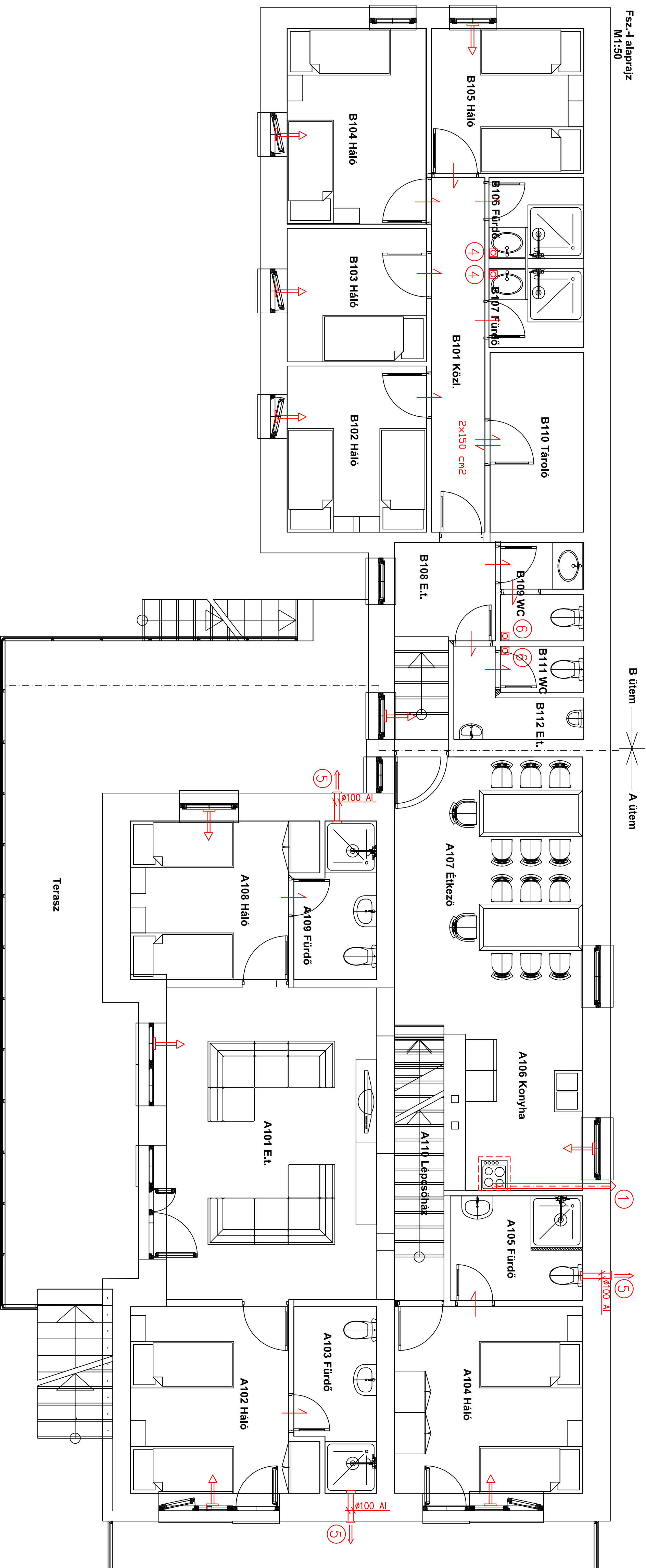
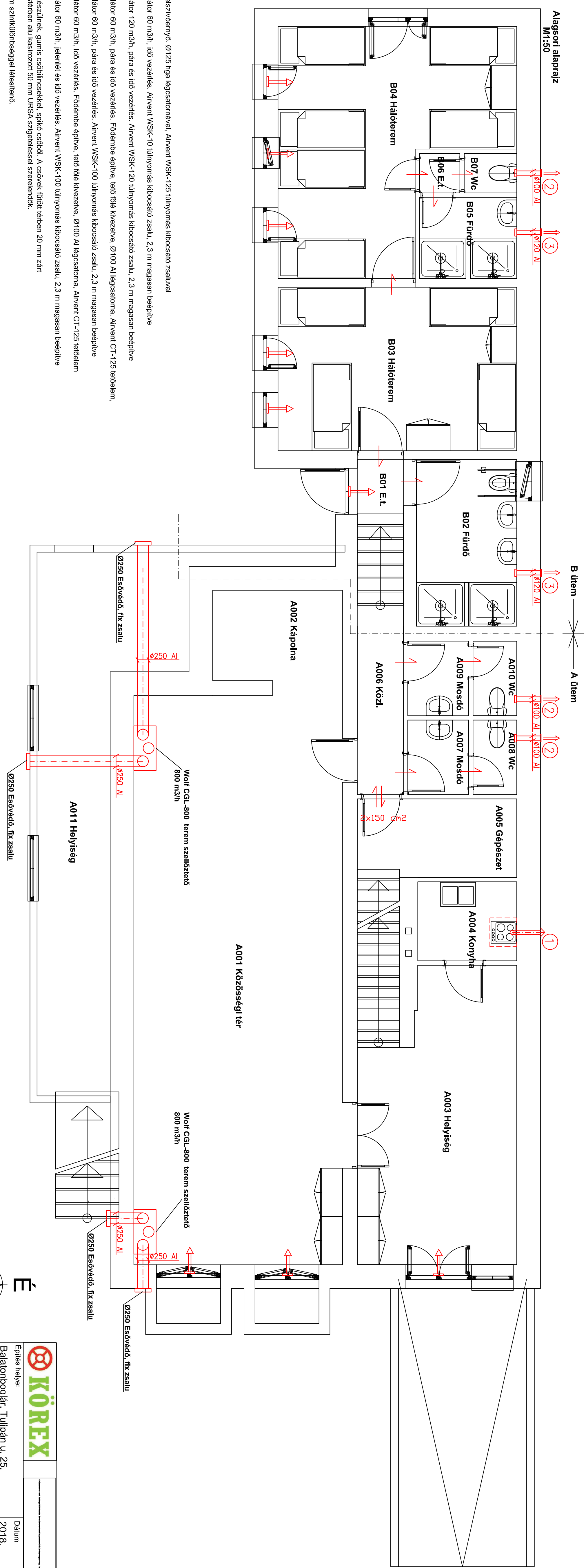


Fsz.-I alaprajz  
M1:50



Alsósz. I alaprajz  
M1:50



Jelmegyeztet:

- 1 Konyhatéchnológia szentelt elszívóegység, Ø125 hűa légcsatornával. Airvent WSK-125 túlnyomás kibocsátó zsalukal
  - 2 Airvent Dekor-100-CR ventilátor 60 m<sup>3</sup>/h, idő vezérlés, Airvent WSK-10 túlnyomás kibocsátó zsalu, 2,3 m magasan beépítve
  - 3 Airvent Dekor-200-CH ventilátor 120 m<sup>3</sup>/h, pára és idő vezérlés, Airvent WSK-120 túlnyomás kibocsátó zsalu, 2,3 m magasan beépítve
  - 4 Airvent Dekor-100-CH ventilátor 60 m<sup>3</sup>/h, pára és idő vezérlés, Földembe építve, 160 mm kivételre, Ø100 Al légcsatorna, Airvent CT-125 teledem,
  - 5 Airvent Dekor-100-CH ventilátor 60 m<sup>3</sup>/h, pára és idő vezérlés, Airvent WSK-100 túlnyomás kibocsátó zsalu, 2,3 m magasan beépítve
  - 6 Airvent Dekor-100-CD ventilátor 60 m<sup>3</sup>/h, jelenlét és idő vezérlés, Airvent WSK-100 túlnyomás kibocsátó zsalu, 2,3 m magasan beépítve
  - 7 A légcsatornák, elburkolva készítnék, gumis csatlakozásokkal, szilárd csatlakozású. A csatlakozásokat 20 mm zárt cellás szigeteléssel a padlástalpra ill. kasztróra 50 mm URSA szigeteléssel szerelendők.
- A 2 db árszálkítás min. 1,8 m szántóhosszal készítenél.
- A beltéri, készítő nélküli ajtó, ajtó lap alatti rés 2 cm.
- Az ablakok Aeroac EMW-716 3-35 m<sup>3</sup>/h hőerővel szabályozható részekkel.
- A redőnyös ablakoknál teljes zárdás ellen alsó ütközőt kell beépíteni.

Szemléltető ábrák nem a helyszínen vettek fel. A terv a Köréx Kft. munkája és a Köréx Kft. Szakszolgálatának kizárólagos tulajdonsága.  
A terv csak a kapcsolódó tervekkel és a műszaki leírással együtt érvényes.

		Eplés helye:	
		Balatonboglár, Tulipán u. 25.	
Országos Lengyel Önkormányzat		Tervező:	
Tervező Szám: Gsz-1		Készítő:	
Szerkesztő:		Lépték:	
Tervezői Szám:		Kész.: 1 : 50	
Szerkesztő:		Dátum:	
Szerkesztő:		2018.	
Szerkesztő:		Tel.: 20/9133179, Fax.: 72/315491	
Szerkesztő:		7630 Pécs, Zsolnai V.u.9.	